



# an<sup>t</sup>tic

## **Numérique & travail social**

NTIC : Big Brother ou liberté ?

7 mars 2017 - Ustaritz

# Sujets abordés

## **Grandes tendances des usages numériques**

- Maturité & responsabilisation
- Reprise en main & services utiles

## **Usages numériques dans le secteur SMS**

- Un secteur en mutation
- Des perspectives encourageantes

## **Exemples d'applications innovantes**

- Faciliter l'accompagnement
- Considérer l'autonomie numérique
- Encourager les solidarités

# QUI SOMMES NOUS ?



## STATUT

Association loi 1901  
impulsée par  
l'Agglomération  
Côte - Basque Adour  
pour mettre en  
oeuvre sa politique  
numérique



## VALEURS

AGILITÉ  
EXCELLENCE  
COOPÉRATION  
AUDACE



## VOCATION

Faire du numérique  
(usages, services etc.)  
un moteur de  
développement du  
territoire



## MISSIONS

**VEILLER** : identifier les  
tendances et donner  
de l'information à  
valeur ajoutée

**ACCOMPAGNER** : former,  
intégrer les usages

**ÉCHANGER** : faire connaître  
et faire collaborer

**EXPÉRIMENTER** : développer  
les projets et tester des  
services et usages pour  
innover



# NOS ADHERENTS

Les membres de l'antic sont répartis en 4 collèges :

## COLLÈGE 1

### COLLECTIVITÉS ET ORGANISMES PUBLICS

Le collège 1 regroupe des représentants de municipalités ou d'institutions publiques impliquées dans le développement numérique et économique du territoire. Historiquement initiée par l'Agglomération Côte Basque-Adour en 1999, ses élus communautaires siègent de droit au conseil d'administration. Dès lors, l'antic mène à la fois une action sur le territoire des cinq villes (Bayonne, Anglet, Biarritz, Bidart et Boucau) mais aussi dans un cadre plus large, celui de l'ensemble des communes adhérentes du Pays basque.

## COLLÈGE 2

### ENSEIGNEMENT SUPÉRIEUR ET RECHERCHE

Le collège 2 réunit des représentants des établissements de formation initiale ou continue du Pays basque. En effet, développer les technologies sur le territoire demande de préparer chacun aux nouvelles compétences nécessaires pour leurs usages et élaborer les futures offres de services numériques.

## COLLÈGE 3

### UTILISATEURS

Le collège 3 regroupe des associations d'utilisateurs du numérique et des personnes ressources adhérant en leur nom propre (experts dans leur domaine d'action ou reconnues pour leurs compétences...).

## COLLÈGE 4

### ENTREPRISES

Le collège 4 rassemble les opérateurs et prestataires de services adhérents de l'antic. Outre des opérateurs télécoms développant les réseaux haut débit sur le territoire ou proposant des offres mobiles, il est constitué d'un panel de prestataires TIC aux divers savoir-faire : agences Web, éditeurs de logiciels, bureaux d'études, ...



# ADHÉRER A L'ANTIC C'EST :



# PLAN D'ACTION 2015-2017

L'antic mène de nombreux projets dans différents domaines qui poursuivent toujours la même ambition : faire du numérique un outils du développement du territoire et de ses acteurs.

## NOS ACTIONS

**CRÉANUM**  
Dispositif collaboratif au service  
de l'économie numérique et créative

**SENSIBILISER - FORMER  
ANIMER - ACCOMPAGNER**

**PROSPECTIVE**  
Projets pilotes & Expérimentation  
Anticipation des usages numériques  
innovants

**INNOVER - DÉVELOPPER - PARTAGER**

**NUM&CO**  
Programme d'aide à la décision  
pour mettre en œuvre  
la ville numérique et collaborative

**VEILLER - ÉCHANGER - EXPÉRIMENTER**

**HUB CRÉATIF**  
Un espace pour connecter ses idées  
avec le numérique et la créativité

**CO-CRÉER - TESTER - DIFFUSER - INVENTER**

# Sujets abordés

## Grandes tendances des usages numériques

- Maturité & responsabilisation
- Reprise en main

## Usages numériques dans les ESMS

- Un secteur en mutation
- Des perspectives encourageantes

## Exemples d'applications innovantes

- Faciliter l'accompagnement
- Considérer l'autonomie numérique
- Encourager les solidarités



# Digitalisation grandissante





# Maturité des usages

An illustration of two white hands with blue cuffs, palms facing each other, framing the text 'So What?'. The hands are positioned on either side of the text, with the cuffs pointing towards the center.

So What?

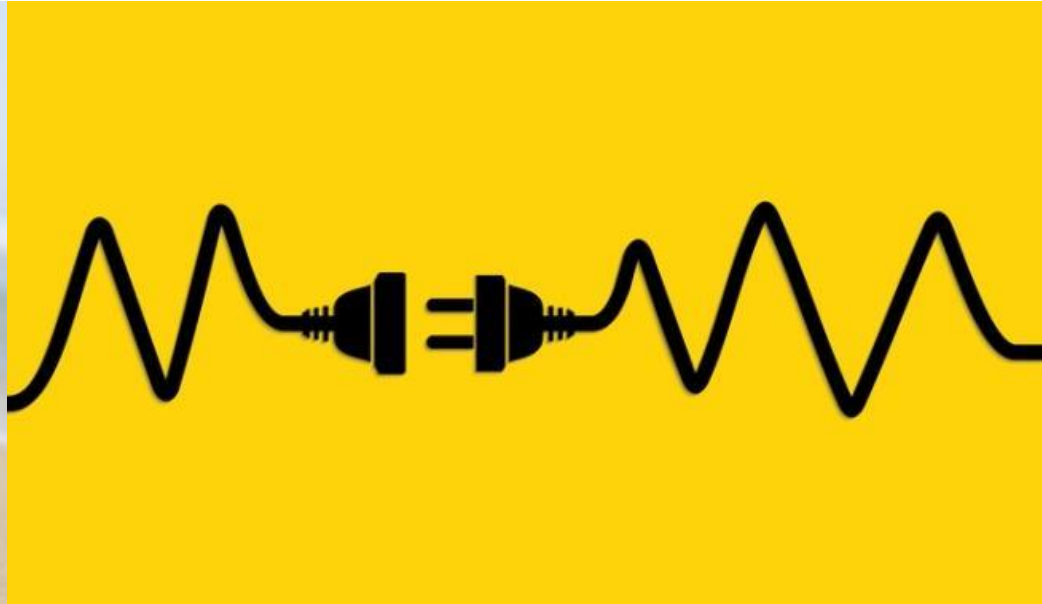
 You and 82 others don't give a fuck.



# Reprise en main



# Traduit par :





En l'absence d'un calendrier officiel de la dématérialisation des services publics, ce tableau n'est ni complet, ni définitif et recense les informations disponibles à ce jour.

	2015	2016	DEMAIN
<b>Caisse Nationale des Allocations Familiales</b>			
	▶ Demande du RSA socle et déclaration trimestrielle de ressources	 	
	▶ Demande de la Prime d'Activité et déclaration trimestrielle de ressources	<b>N'existe pas</b>	 Depuis janvier 2016
	▶ Demande d'aide au logement	 	 
<b>Direction Générale des Finances Publiques</b>			
	▶ Déclaration des revenus	 	 Obligatoire pour tous les foyers fiscaux dès 2019
<b>Pôle Emploi</b>			
	▶ Demande d'inscription	 	 Depuis le 1 <sup>er</sup> mars 2016
<b>Caisse Primaire d'Assurance Maladie</b>			
	▶ Demande de Carte Vitale	 Pour un renouvellement	
	▶ Obtenir une attestation de droits	 	 Pour un renouvellement et toute nouveauté demandée
<b>Education Nationale</b>			
	▶ Demande de bourse scolaire		 Pour les collégiens  Pour les lycéens dès 2017
<b>Paris et Lyon</b>			
	▶ Prise de rendez-vous à la préfecture		
	▶ Demande de logement social	 	 

# Sujets abordés

## Grandes tendances des usages numériques

- Maturité & responsabilisation
- Reprise en main

## Usages numériques dans les ESMS

- Un secteur en mutation
- Des perspectives encourageantes

## Exemples d'applications innovantes

- Faciliter l'accompagnement
- Considérer l'autonomie numérique
- Encourager les solidarités

# Etude TIC et SMS 2016

- Le panel cible réunit :
  - 1 Maison d'Enfants à Caractère Social - MECS
  - 1 Institut d'Education Motrice - IEM
  - 1 Institut Thérapeutique Educatif et Pédagogique - ITEP
  - 2 Foyers de vie
  - 1 Foyer d'Accueil Médicalisé - FAM
  - 2 Etablissements et Services d'Aide par le Travail - ESAT
  - 2 Etablissements d'Hébergement pour Personnes Agées Dépendantes - EHPAD
  - 1 Centre Communal d'Action Sociale - CCAS
  - 1 Structure d'insertion
  - Le secrétariat général d'une association composée de 20 services répartis sur 7 établissements
  - La coordination d'un réseau regroupant 32 EHPAD

# Un secteur en mutation

- Des Lois cadres incitant à l'innovation au profit de la personne citoyenne
- Prises en charge qui augmentent et se diversifient
- Des ressources obligeant à « faire mieux avec moins »
- Des logiques de regroupement



# Des enjeux pour les établissements

- élaborer, adapter le projet d'établissement ;
- réorganiser, développer les activités ;
- communiquer, être connu, identifié et reconnu ;
- garantir la qualité de service ;
- améliorer les conditions de travail ;
- engager des innovations





# Impacts sur les métiers

- Évolutions des pratiques professionnelles



# Impacts sur les métiers

- Evolutions technologiques à prendre en compte notamment pour les professionnels du soin et de l'encadrement



# Impacts sur les métiers

- Renforcement des compétences en management et sur des fonctions ressources humaines



# Numérique et SMS : des liens récents

- Originellement, des établissements fermés, peu en lien avec l'extérieur et en interconnexion avec leur environnement



# Numérique et SMS : des liens récents

- Une appréhension du risque que les TIC
  - « brise » la relation entre les professionnels et les usagers
  - uniformise les pratiques



# Numérique et SMS : des liens récents

- Un secteur d'activité aux professions réglementées pour lesquelles les référentiels métiers et référentiels formation n'ont intégré la question des TIC que récemment



# Numérique et SMS : des liens récents

- Une culture de travail qui reposait encore récemment sur un mix entre oralité et le principe « papier-crayon »

A graphic illustration of a book cover. The background is a dark blue grid. A light blue rounded rectangle is centered, containing the text 'LE CAHIER DE LIAISON' in white, bold, sans-serif capital letters. Below the text is a white envelope-like shape. A wooden pencil is positioned diagonally across the bottom right corner of the light blue rectangle.

LE CAHIER  
DE LIAISON

# Numérique et SMS : des liens récents

- Des dynamiques éducatives, d'animation et/ou de rééducation qui reposaient pour une part encore essentielle sur des activités « traditionnelles »





# Numérique et SMS : des liens récents

- Des structures peu en contrainte et en obligation de communication à des fins de promotion pour un fonctionnement à pleine capacité d'accueil



# Etude TIC et SMS : des liens boosté par

- Le renouvellement et la mutation progressive des équipes



# Etude TIC et SMS : des liens boosté par

- Des usagers et bénéficiaires ou leurs familles qui font rentrer les TIC dans les demandes du quotidien au sein de l'établissement



# Etude TIC et SMS : des liens boosté par

- La dématérialisation des outils et procédures



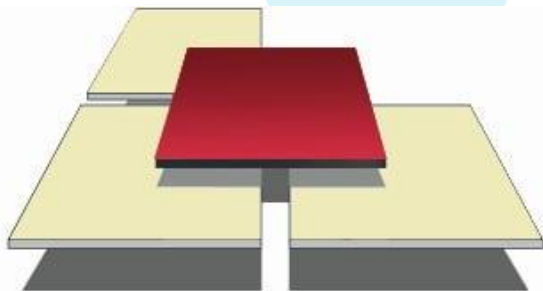
# Etude TIC et SMS : des liens boosté par

- Des projets de rénovation ou d'adaptation de nombreuses structures

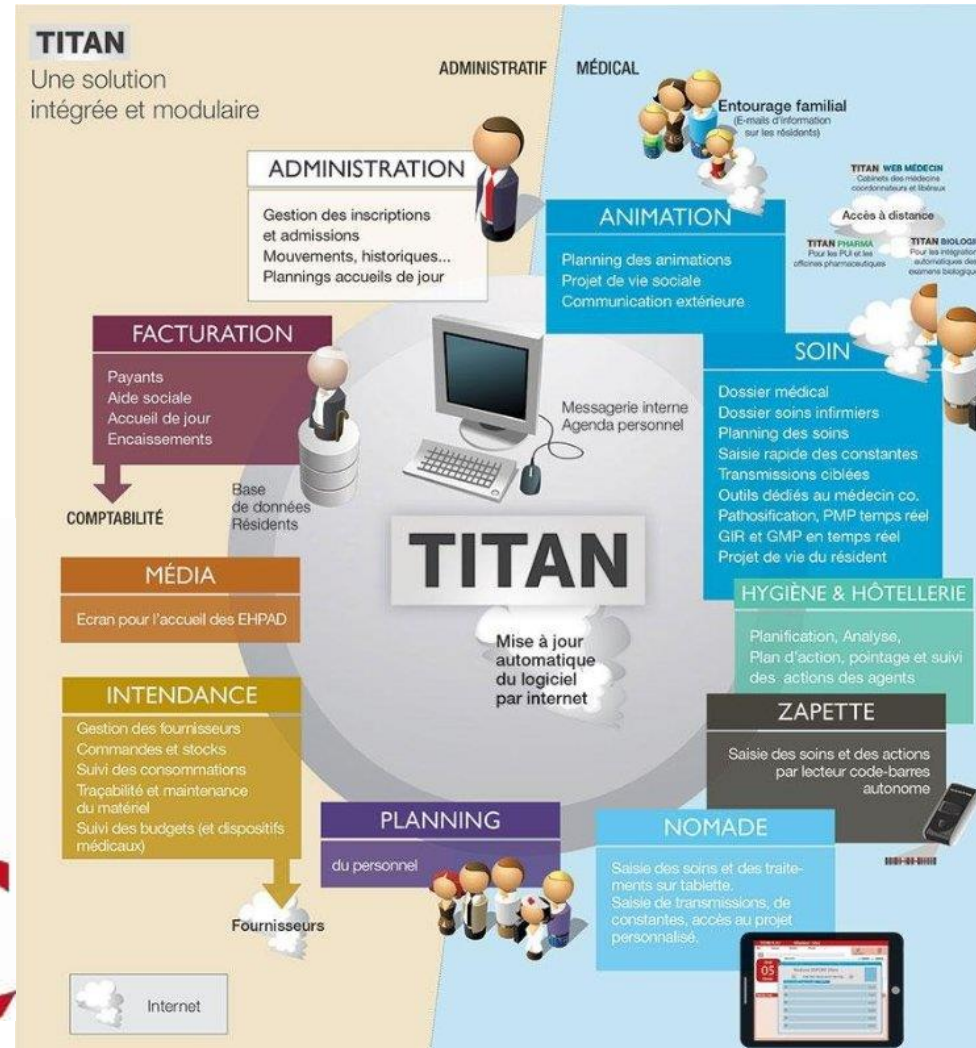


# Usages numériques en émergence

- L'exploitation d'outils managériaux et d'organisation performants



# TRAPEC



# Usages numériques en émergence

- La mise en œuvre de démarches de suivi de parcours des personnes dans une logique de prise en charge globale



Logiciel médico-social d'aide à l'accompagnement et l'évaluation de la personne en situation de handicap

**solware**  
partner life



# Usages numériques en émergence

- La valorisation d'usages éducatifs structurés à des fins d'autonomisation (physique, intellectuelle ou sociale)

L'assistant *Collège +*

*Inria*  
inventeurs du monde numérique





# Sujets abordés

## Grandes tendances des usages numériques

- Maturité & responsabilisation
- Reprise en main

## Usages numériques dans les ESMS

- Un secteur en mutation
- Des perspectives encourageantes

## Exemples d'applications numériques

- Faciliter l'accompagnement
- Considérer l'autonomie numérique
- Encourager les solidarités

# Diriger vers les acteurs de la médiation numérique

- 30 % des professionnels de l'action sociale sont en mesure d'orienter les usagers en difficultés face à internet vers des structures de médiation numérique.

## Mikro'éko



RÉSEAU  
NATIONAL  
DE LA  
MÉDIATION  
NUMÉRIQUE



# Faire mieux valoir ses droits

- Beaucoup de citoyens n'ont pas conscience des droits et aides auxquels ils pourraient prétendre

## TRANSPARENCE LOGEMENT SOCIAL

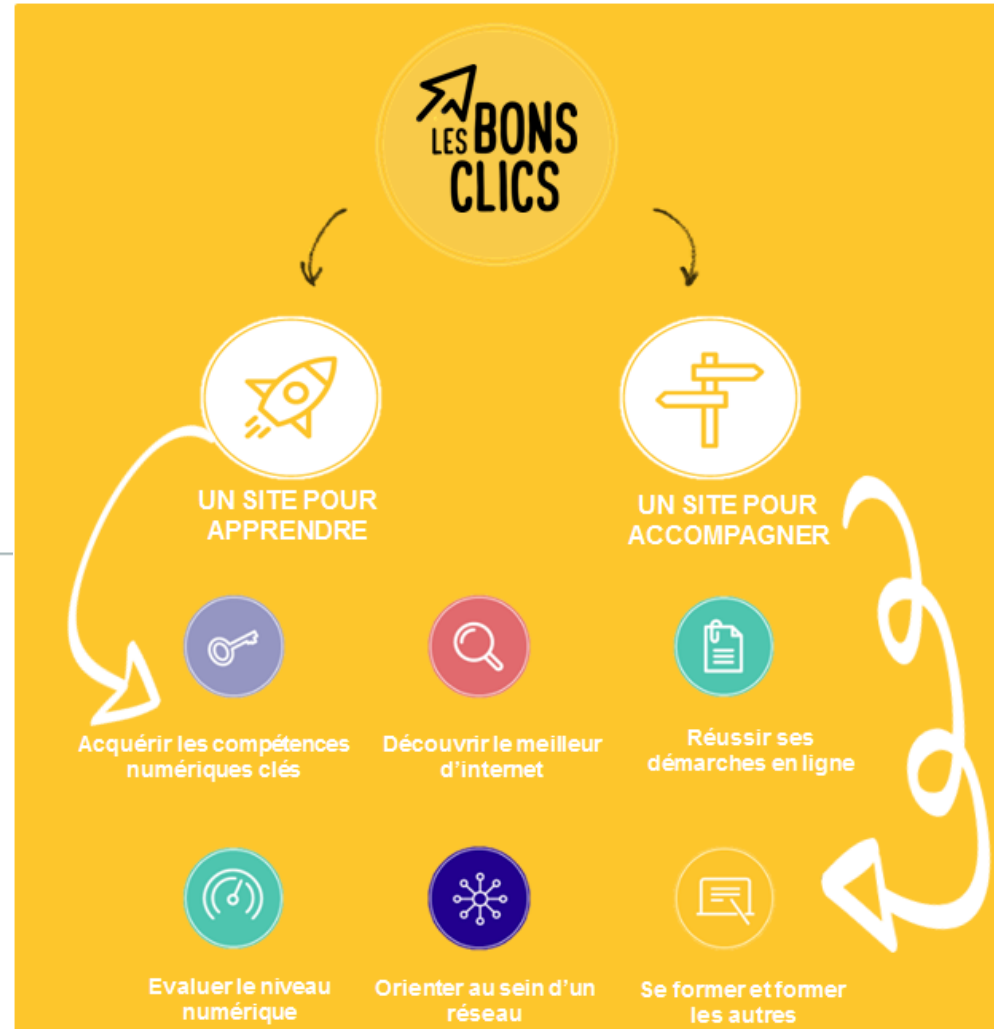
Ma commune remplit-elle ses obligations en matière de logements sociaux ?



je clique pour connaître mes droits

[mes-aides.gouv.fr](https://mes-aides.gouv.fr)

Évaluez vos droits aux aides sociales en quelques minutes



# Identifier les nouveaux acteurs des solidarités numériques

- Nouveaux acteurs qui s'appuient sur le numérique pour mettre en œuvre des pratiques solidaires



WE**TECH**CARE



# Outils pour améliorer l'accompagnement

- mettre en relation les sans-abri avec des associations d'aide ou simplement des riverains bienveillants et donne des informations utiles pour transformer la volonté d'aider en action concrète.



# Outils pour améliorer l'accompagnement

- L'association Reconnect propose aux travailleurs sociaux partenaires de scanner les documents des SDF et de les sauvegarder sur un espace virtuel personnel.



# Outils pour améliorer l'accompagnement

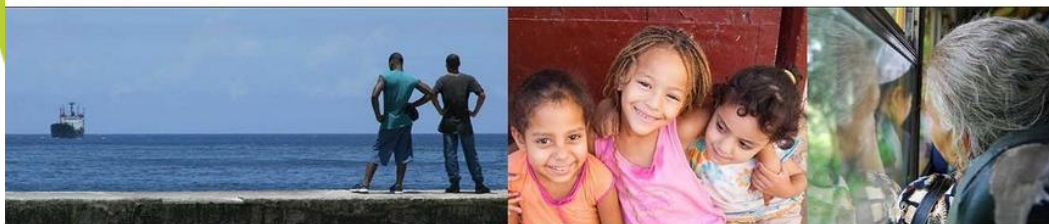
- Application mobile qui permet de dessiner, d'illustrer... et de matérialiser en un support de narration cartographique toutes ces histoires humaines

gaido  
LAB

RENCONTRER

ÉCHANGER

COMPRENDRE



COV ON®

PRÉVENIR


ACCOMPAGNER

# Outils pour améliorer l'accompagnement

- Plateforme web qui permet de mettre en relation les personnes relevant d'un accompagnement d'un établissement social ou médico-social et tout acteur citoyen pour accéder plus facilement à des activités de loisir





The logo for Antic Pays Basque features a large black circle on the left side. Inside this circle, the letters 'an' are written in a white, lowercase, sans-serif font. To the right of the circle, the letters 'tic' are written in a large, bold, black, uppercase, sans-serif font. The overall design is modern and minimalist.

an tic

**Merci de votre attention**

[www.antic-paysbasque.com](http://www.antic-paysbasque.com)

[earrechea@antic-paysbasque.com](mailto:earrechea@antic-paysbasque.com)

<https://www.facebook.com/anticpaysbasque>